



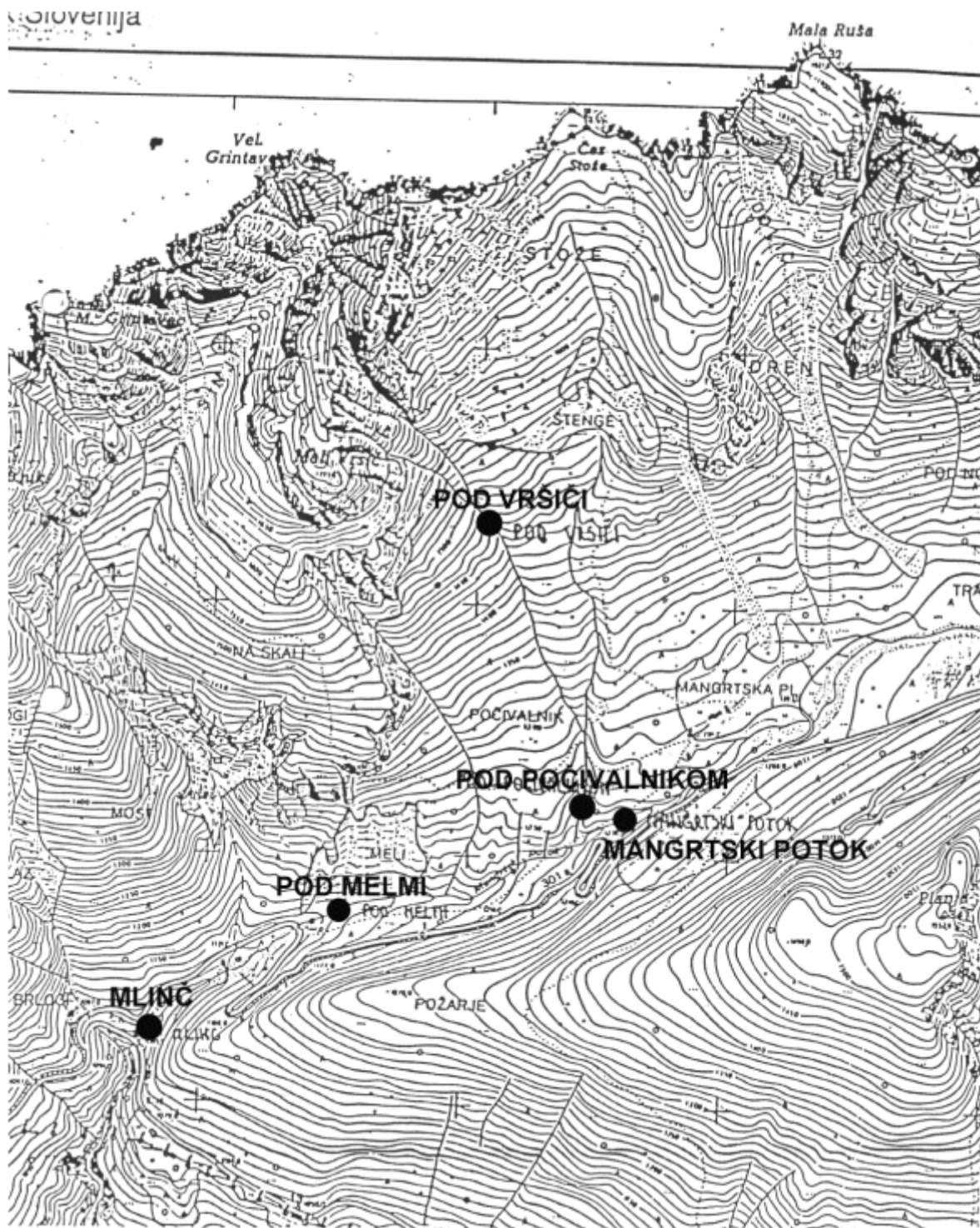
PRENOSNI MERILEC PRETOKA FLO-TRACER

Hidrološke raziskave na plazu Stovže v občini Bovec v letu 2000 in 2001

Meritve s soljo so bile opravljene na območju plazu Stože, na Mangartskem potoku do Mlinča (cesta Bovec – Predel) in Predelice nad Logom pod Mangartom.

Podatki terenskih meritev pretokov s pomočjo v l/s.

datum	Mangartski potok	Predelica	pod Počivalnikom	pod Melmi	pod Vršiči	Mlinč
23.11.00	427					984
10.12.00	302					1020
17.12.00	178					322
13.1.01	141	747	16		13,7	460
11.2.01	17,4		4,2	141		141
4.3.01	17,7	3380	87,1	165		
18.3.01	247	1200	49,4	378		
25.3.01	272	722	68,2	485	16,4	
6.4.01	135	458	38	235	9,4	
15.4.01	93,7	484	13,1	174		
21.4.01	35,4	545	11,8	137		
7.5.01	282	452	49,8	358		
15.5.01	121	442	30,8	209		
22.5.01	160	542	30,2	268	7	



Položaj merilnih mest pretokov na Mangartskem potoku in plazu Stože.

