

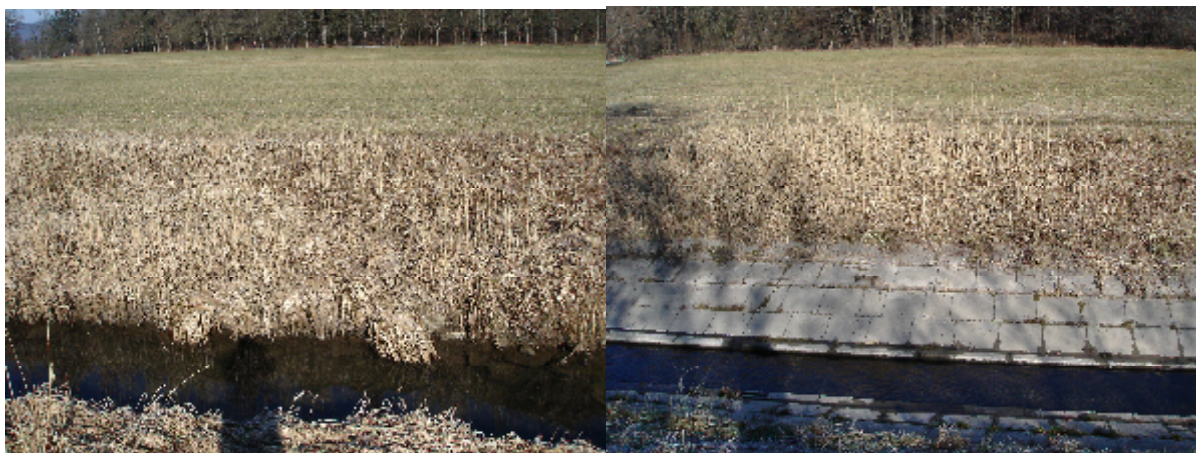
## Meritve fizikalno kemijskih parametrov Glinščice 24.2 in 3.3 2011:

### Pretok:

Sonaravni del:  $\Sigma Q = 0,062 \text{ m}^3/\text{s}$

Betonski del:  $\Sigma Q = 0,11 \text{ m}^3/\text{s}$

Pretok v **betonski strugi** je bil  $0,11 \text{ m}^3/\text{s}$ , maksimalna hitrost pa  $0,7 \text{ m/s}$ . V **sonaravni strugi** pa je bil pretok  $0,062 \text{ m}^3/\text{s}$ , maksimalna hitrost pa  $0,28 \text{ m/s}$ .



Slika 1: levo: sonaravni del vodotoka, desno: betonski del vodotoka

### Deleži substrata na vzorčnih mestih:

	Struga s sonaravnim dnom (N)	Betonska struga (B)
Anorganski substrat	5% kamni, 50% večji prodniki, 30% manjši prodniki, 15% pesek	tehnolital, ponekod prisotni manjši prodniki in pesek
Organski substrat	<i>Myriophyllum</i> , nitaste alge	mah na vertikalnih stenah betonskega korita, nitaste alge na vodoravni površini korita

### Meritve osnovnih fizikalnih in kemijskih parametrov:

	Struga s sonaravnim dnom (N)	Betonska struga (B)
datum	24.2.2011	24.2.2011
ura	14:15	14:15
Temperatura (°C)	3,5	3,7
pH	8,6	8,5
Koncentracija raztopljenega kisika (mg/L)	10,5	13,5
Nasičenost vode s kisikom (%)	80	101

<b>Elektroprevodnost (<math>\mu\text{S}/\text{cm}</math>)</b>	496	505
<b>TDS (mg/L)</b>		464

**Fizikalne in kemijske analize:**

<b>Vzorčno mesto</b>	<b>N1</b>	<b>B1</b>
Datum	24.2.2011	24.2.2011
<b>NO<sub>3</sub><sup>-</sup> (mg/L)</b>	<b>5,4</b>	<b>4,6</b>
<b>Fosfati (mg/L)*</b>	<b>0,06</b>	<b>0,05</b>

<b>Vzorčno mesto</b>	<b>N</b>	<b>B</b>
Datum	3.3.2011	3.3.2011
<b>Sušina (mg/L)</b>	<b>293</b>	<b>261</b>
<b>TSS (mg/L)</b>	<b>nedoločljivo</b>	<b>nedoločljivo</b>

<b>Vzorčno mesto</b>	<b>N1</b>	<b>N2</b>	<b>B1</b>	<b>B2</b>
Datum	24.2.2011	24.2.2011	24.2.2011	24.2.2011
<b>BPK<sub>5</sub> (mg/mL)</b>	<b>2,91</b>		<b>2,92</b>	